

**NOTRE-DAME-DES-LANDES :**

# **SORTONS D'UN PROJET SANS AVENIR!**

ACCV ACIPA ADECA AEI AGISSONS POUR L'AVENIR  
À L'EST DE L'ERDRE ANDE ATTAC BREIZHISTANCE  
BVV BRETAGNE VIVANTE CAP21 CÉDPA COLLECTIF  
ANTI-MARÉES NOIRES CONFÉDÉRATION PAYSANNE  
DLR EELV ÉCOLOGIE SOLIDARITÉ FASE  
FAUCHEURS VOLONTAIRES FNAUT  
GAUCHE UNITAIRE GND GREENPEACE  
LES ALTERNATIFS LES DÉSOBÉISSANTS LPO  
MALICE MOC MODEM44 NATUR-ACTION  
NATURE AVENIR NPA PG  
SOLIDARITÉS ÉCOLOGIE SDNL&V SP2015  
UNION SYNDICALE SOLIDAIRE  
VÀS VAT VÈS

**Coordination des Associations Opposées au Projet d'Aéroport de Notre-Dame-des-Landes**

## **L'aéroport de Notre-Dame-des-Landes ou le projet pharaonique du siècle dernier**

Près de Nantes, à l'ouest de la France,  
un projet d'aéroport menace 2 000 hectares  
de terres agricoles d'une biodiversité exceptionnelle...

### **Pourquoi un nouvel aéroport ?**

**Pour le Concorde (années 60) ?**

**Pour être un « Rotterdam aérien » (années 70) ?**

**Pour être le 3<sup>e</sup> aéroport parisien (années 90) ?**

**Pour faire face à une saturation future (2002, débat public) ?**

**Pour la sécurité (2006, enquête publique) ?**

**Pour urbaniser le sud de Nantes (octobre 2009) ?**

**Pour l'Airbus A380 (novembre 2009) ?**

**En fait : pour l'image, le prestige, le « développement »...**

EXTRAITS DU DIAPORAMA SOLIDARITÉS ÉCOLOGIE – ACIPA PRÉSENTÉ DANS LES RÉUNIONS D'INFORMATION

# Notre-Dame-des-Landes : un projet

## a) Il était condamné par le Grenelle de l'Environnement (fin 2007)

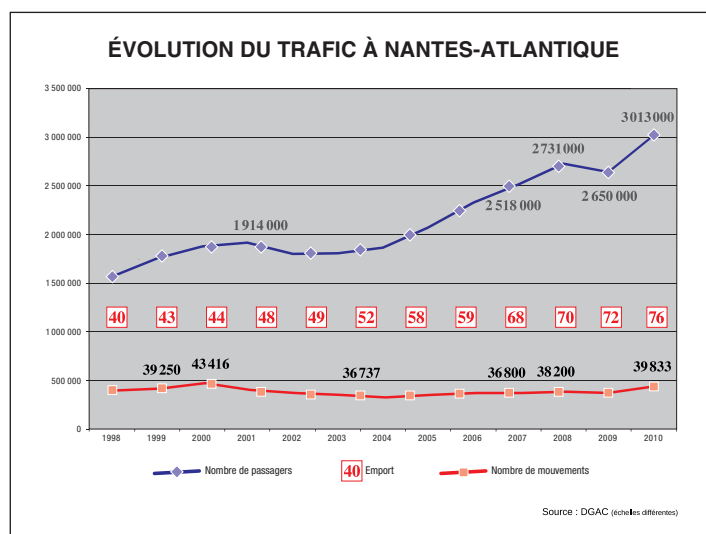
« Nous n'augmenterons pas de manière significative les capacités aéroportuaires en France... » (J.-L. Borloo)

J.-M. Ayrault intervient auprès de F. Fillon pour sauver SON aéroport...  
On le labellise Haute Qualité Environnementale...

**Loi Grenelle 1 : lutter contre la régression des surfaces agricoles et naturelles, contre l'étalement urbain, assurer une gestion économe des ressources et de l'espace.**

**Quid des applications concrètes du Grenelle de l'Environnement ?**

## b) Il n'y a aucun problème de saturation à Nantes-Atlantique



**une seule piste suffit... et elle est loin d'être saturée!**

Aéroport	Surface (hectares)	Piste (mètres)	Mouvements	Passagers (millions)
Genève	340	3 900	170 000	11
Gatwick	270	3 200	280 000	35
San Diego	270	2 900	223 000	17
Nantes Atlant.	320	2 900	38 000	3
Nantes NDL	940	2008 : 2 x 3 600 2011 : 1 x 2 900 et 1 x 2 750	100 000 ?	9 ?

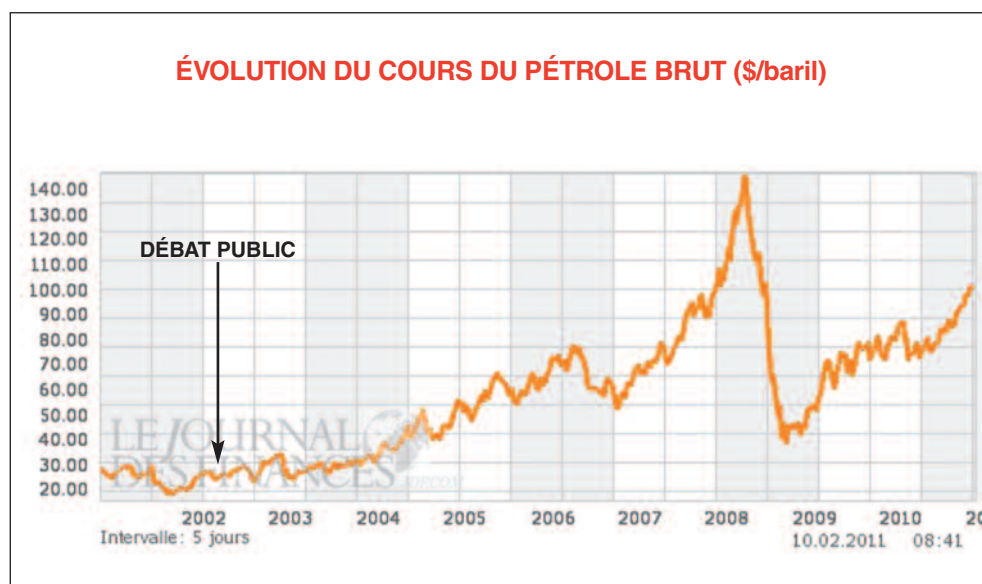


Capacité actuelle de l'aérogare : 4 millions de passagers et elle peut être agrandie.

Aujourd'hui à Notre-Dame-des-Landes, les terrains du conseil général (927 hectares) ont été transférés à AGO-VINCI Airports, mais ce sont bien 2 000 hectares qui sont nécessaires pour tous les équipements connexes à créer, sans compter les mesures agro-environnementales compensatoires nécessaires.

**Pourquoi un nouvel équipement ? Pourquoi de cette dimension ?**

## c) Le contexte ne favorise pas la croissance du secteur aérien



Quel avenir pour le pétrole ?  
Air France a prévu de se lancer dans le transport ferroviaire ; les passagers à moins de 3 heures d'un HUB (Londres, Francfort, Paris...) seront acheminés par TGV.

**Quel avenir pour le transport aérien dans le contexte environnemental, économique et géopolitique actuel ?**

# Notre-Dame-des-Landes : grenelle-incompatible et dépassé

## d) Notre-Dame-des-Landes : un projet déstructurant



Une centaine d'emplois agricoles directs détruits et plusieurs centaines indirectement. En Loire Atlantique : 16,5 % des terres sont déjà artificialisées et l'artificialisation y progresse beaucoup plus vite que la moyenne nationale. La perte de terres agricoles aux portes de Nantes compromettrait l'avenir d'une agriculture de proximité qui répond à une forte attente.

### Quel mode de consommation privilégier aujourd'hui ?

Un renforcement de la métropole nantaise vers le nord, au détriment du sud Loire et de l'arrière pays serait inévitable...

### Quel aménagement du territoire privilégier ?

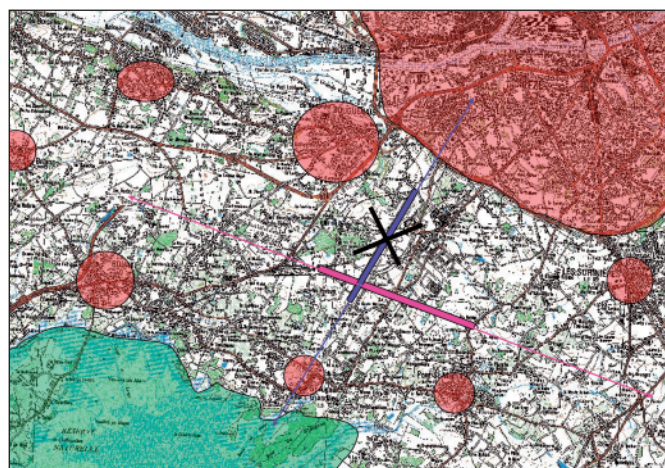
## e) Notre-Dame-des-Landes : un projet très coûteux et sous-estimé

Un projet privé financé par des fonds publics

(En millions d'euros)	Février 2008 (Déclaration Utilité Publique)	Juillet 2010 (annonce Bussereau)	Septembre 2010 (présentation aux collectivités)	Novembre 2010 (lettre du syndicat mixte)
Coût total	581	754	556	551,50
Vinci	?	400 à 500	302	310,50
Etat	91	138	138	125,5
Collectivités	?	115	115	115,5
% fonds publics	16%	30 %	46 %	44 %

**551 millions d'euros pour rien**, dont près de la moitié de fonds publics ! À titre de comparaison, le coût du projet d'agrandissement de l'aéroport de Stansted (Londres), soit un demi Notre-Dame-des-Landes, était estimé en 2007 à 2,3 milliards de livres, soit 2,9 milliards d'euros (projet abandonné). Bien sûr, la construction créerait des emplois, mais à moyen terme, il s'agirait surtout de transferts de ceux de Nantes-Atlantique vers Notre-Dame-des-Landes avec tout ce que cela implique en matière de déplacements et d'aggravation du déséquilibre des emplois entre nord et sud de l'agglomération.

## f) Pour réduire ou supprimer le survol de Nantes des alternatives existent



- **Nouvelle procédure d'atterrissage** : en continu « Une approche de précision et une sécurité béton » selon deux pilotes interviewés par Ouest-France, le 06.10.2009.
- **Favoriser le train en dessous de 1000-2000 km**  
Nantes-Paris = 13 % des passagers, 13 % des vols : le trafic de 2008 serait alors de 2,3 millions de passagers et 33 000 mouvements...
- **Répartir les vols vacances sur des aéroports en réseau** : des réseaux aéroportuaires existent déjà (Paris, Aix-Marseille...)
- **Réaménager Nantes-Atlantique** : s'il était besoin, ce qui n'est pas prouvé, une simple réorientation de la piste actuelle (idée lancée dans les années 70-80) supprimerait le survol de Nantes et de zones densément urbanisées.

***Nous demandons une étude complète et indépendante de cette solution alternative.***

# PLUS LE TEMPS PASSE, PLUS LES OPPOSANTS SONT NOMBREUX

## Zone de résistance

Depuis plus de quarante ans, des citoyens et des élus résistent ensemble contre ce projet indécent : création de l'Association de Défense des Exploitants Concernés par l'Aéroport (**ADECA**) en 1970 et de l'Association Citoyenne Intercommunale des Populations concernées par le projet d'Aéroport à Notre-Dame-des-Landes (**ACIPA**) en 2000.



**Un lieu de résistance « La Vache Rit »** et des **maisons occupées** sur le terrain, une **présence régulière** lors des prélèvements de terre, une **vigie citoyenne** de plus de 3 ans devant plusieurs lieux symboliques nantais, des **collectifs d'élu(e)s, de géographes et de pilotes** en soutien, une **pétition** de près de **20 000 signatures...** Des **personnalités connues (Danielle Mitterrand, Pierre Rhabi, Nicolas Hulot, Jean-Marie Pelt, Jean-Marc Jancovici, Yann Arthus-Bertrand, Yves Paccalet, Marc Jolivet...)** qui ont pris position contre ce projet... Des médias nationaux de plus en plus présents sur le sujet : RFI, Arte (Global Mag), France Culture, France 5 (C dans l'air), Le Monde, Marianne, Le Canard Enchaîné, France Inter... Une **coordination** de plus de **40 associations, collectifs et mouvements politiques** qui multiplie les réunions d'information à la population...

Depuis l'année 2000, des **rassemblements d'opposants** de plus en plus visibles :

- 2001 : première manifestation à Nantes ; 2002-2003 : présence très importante lors du débat public ;
- 2004 : création de la coordination des opposants ; 2005 : 1<sup>er</sup> blocage des forages ;
- 2006 : fresque humaine ; 2007 : 80 tracteurs contre l'enquête publique ;
- 2008 : manifestation suite à la déclaration d'utilité publique (DUP) et premier festival Le Plancher des Vaches ;
- 2009 : opposition continue aux sondages géotechniques, création du Collectif d'élu(e)s, Semaine de Résistance avec le 1<sup>er</sup> Camp Action Climat en France ;
- 2010 : la Régionale Tracto-Vélo en vue des élections régionales, le 10<sup>e</sup> pique-nique des opposants et la 3<sup>e</sup> édition du festival, création de comités de soutien, nombreux rassemblements lors des enquêtes publiques ;
- 2011 : étude du cahier des charges, information lors des élections cantonales, randonnée Fête de la Nature, événement politique national en juillet, une tracto-vélo de Notre-Dame-des-Landes à Paris avec comme point d'orgue une manifestation d'envergure nationale (<http://tractovelo-ndl-2011.blogspot.com>) ;
- 2012 : manifestation à Nantes en mars pour les élections présidentielle et législative ; 2<sup>e</sup> forum européen thématique (Grands projets inutiles) du Forum Social Mondial du 4 au 8 juillet...

## Conclusion

« Accélérateur de croissance... Ambition européenne... Développement économique... » voilà ce qu'on entend... Pour nous, ce projet s'inscrit dans une **logique dépassée** : toujours plus loin, plus vite, plus grand, plus gros... **Et toujours plus de dégâts sociaux et environnementaux !** Ce qui est **moderne et urgent**, c'est d'adapter l'existant, économiser les ressources et les terres agricoles, produire et consommer localement, développer les emplois utiles et pérennes et réserver l'argent public aux besoins réels.

**Le seul aéroport HQE, c'est celui qu'on ne construira pas, NI ICI ! NI AILLEURS !**

Contact : Secrétariat de la Coordination par l'ACIPA – BP 5 – 44130 Notre-Dame-des-Landes  
Téléphone 06 71 00 73 69 – site web : [acipa.free.fr](http://acipa.free.fr) – [acipa.info@free.fr](mailto:acipa.info@free.fr)